



# Corone doppie per due catene semplici per bussola conica Duplex taper bored plate wheels for two single chains Zweifach-Scheiben für Spannbuchse für zwei Einfach-Ketten Disques doubles à moyeu amovible pour deux chaînes simples Discos dobles taper para dos cadenas simples

I valori Dp-De-C-h1-r sono da ricavare dalle pagg. 52, 57, 58, 59, 60

See page no. 52, 57, 58, 59, 60 for Dp-De-C-h1-r dimensions

Siehe Seite Nr. 52, 57, 58, 59, 60 für Abmessung Dp-De-C-h1-r

Voir page no. 52, 57, 58, 59, 60 pour les dimensions Dp-De-C-h1-r

Valor Dp-De-C-h1-r se deben obtener de las paginas 52, 57, 58, 59, 60

**Materiale C45E**  
**UNI EN 10083-1**

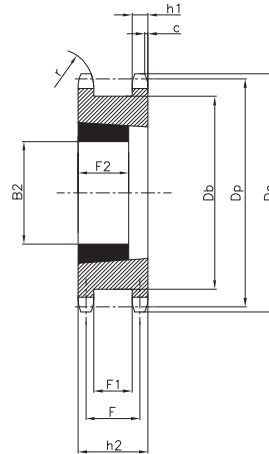
**Material C45E**  
**UNI EN 10083-1**

**Werkstoff C45E**  
**UNI EN 10083-1**

**Matière C45E**  
**UNI EN 10083-1**

**Material C45E**  
**UNI EN 10083-1**

cod.	Z	3/8" x 7/32" - 06B R.6,35					per Bussola * for Bush * für Buchse * pour Moyeux * amovibles * para Casquillos cónicos *	F <sub>2</sub>	B <sub>2</sub> (max.)	Peso Weight Gewicht Poids Peso
		h <sub>2</sub>	F	F <sub>1</sub>	Db					
DT05018	18	23,5	18,2	12,9	43	1008	22,2	25	0,19	
DT05019	19	23,5	18,2	12,9	46	1008	22,2	25	0,23	
DT05020	20	23,5	18,2	12,9	48	1108	22,2	28	0,25	
DT05021	21	23,5	18,2	12,9	52	1108	22,2	28	0,31	
DT05022	23	23,5	18,2	12,9	58	1108	22,2	28	0,41	
DT05023	25	23,5	18,2	12,9	64	1108	22,2	28	0,53	



\* Bussola conica esclusa  
Taper bush not included  
ohne Taper Spannbuchse  
Moyeu amovible non inclus  
Casquillo cónico no incluido

cod.	Z	1/2" x 5/16" - 08B R.8,51					per Bussola * for Bush * für Buchse * pour Moyeux * amovibles * para Casquillos cónicos *	F <sub>2</sub>	B <sub>2</sub> (max.)	Peso Weight Gewicht Poids Peso
		h <sub>2</sub>	F	F <sub>1</sub>	Db					
DT09015	15	31	23,8	16,6	45	1008	22,2	25	0,36	
DT09016	16	31	23,8	16,6	49	1108	22,2	28	0,43	
DT09017	17	31	23,8	16,6	53	1108	22,2	28	0,39	
DT09018	18	31	23,8	16,6	58	1210	25,4	32	0,48	
DT09019	19	31	23,8	16,6	62	1210	25,4	32	0,58	
DT09020	20	31	23,8	16,6	66	1210	25,4	32	0,65	
DT09021	21	31	23,8	16,6	70	1610	25,4	42	0,63	
DT09023	23	31	23,8	16,6	78	1610	25,4	42	0,87	
DT09025	25	31	23,8	16,6	86	2012	31,8	50	0,87	

cod.	Z	5/8" x 3/8" - 10B R.10,16					per Bussola * for Bush * für Buchse * pour Moyeux * amovibles * para Casquillos cónicos *	F <sub>2</sub>	B <sub>2</sub> (max.)	Peso Weight Gewicht Poids Peso
		h <sub>2</sub>	F	F <sub>1</sub>	Db					
DT10012	12	36,5	27,3	18,1	45	1108	22,2	28	0,42	
DT10013	13	36,5	27,3	18,1	50	1108	22,2	28	0,53	
DT10014	14	36,5	27,3	18,1	55	1108	22,2	28	0,67	
DT10015	15	36,5	27,3	18,1	60	1210	25,4	32	0,64	
DT10016	16	36,5	27,3	18,1	65	1210	25,4	32	0,81	
DT10017	17	36,5	27,3	18,1	70	1610	25,4	42	0,80	
DT10018	18	36,5	27,3	18,1	75	1610	25,4	42	0,98	
DT10019	19	36,5	27,3	18,1	80	1610	25,4	42	1,17	
DT10020	20	36,5	27,3	18,1	85	1610	25,4	42	1,36	
DT10021	21	36,5	27,3	18,1	90	2012	31,8	50	1,24	
DT10023	23	36,5	27,3	18,1	100	2012	31,8	50	1,69	
DT10025	25	36,5	27,3	18,1	110	2012	31,8	50	2,20	

cod.	Z	3/4" x 7/16" - 12B R.12,7					per Bussola * for Bush * für Buchse * pour Moyeux * amovibles * para Casquillos cónicos *	F <sub>2</sub>	B <sub>2</sub> (max.)	Peso Weight Gewicht Poids Peso
		h <sub>2</sub>	F	F <sub>1</sub>	Db					
DT11013	13	45	33,9	22,8	59	1210	25,4	32	0,94	
DT11014	14	45	33,9	22,8	65	1210	25,4	32	1,16	
DT11015	15	45	33,9	22,8	71	1610	25,4	42	1,18	
DT11016	16	45	33,9	22,8	77	1610	25,4	42	1,49	
DT11017	17	45	33,9	22,8	83	1610	25,4	42	1,73	
DT11018	18	45	33,9	22,8	89	2012	31,8	50	1,62	
DT11019	19	45	33,9	22,8	95	2012	31,8	50	1,95	
DT11020	20	45	33,9	22,8	101	2517	44,5	65	1,70	
DT11021	21	45	33,9	22,8	107	2517	44,5	65	2,05	
DT11023	23	45	33,9	22,8	119	2517	44,5	65	2,85	
DT11025	25	45	33,9	22,8	131	2517	44,5	65	3,75	

cod.	Z	1" x 17,02 - 16B R.25,4					per Bussola * for Bush * für Buchse * pour Moyeux * amovibles * para Casquillos cónicos *	F <sub>2</sub>	B <sub>2</sub> (max.)	Peso Weight Gewicht Poids Peso
		h <sub>2</sub>	F	F <sub>1</sub>	Db					
DT12012	12	63,5	47,3	31,1	72	1615	38,1	42	1,90	
DT12013	13	63,5	47,3	31,1	81	1615	38,1	42	2,50	
DT12014	14	63,5	47,3	31,1	88	2012	31,8	50	2,50	
DT12015	15	63,5	47,3	31,1	97	2012	31,8	50	3,10	
DT12016	16	63,5	47,3	31,1	104	2012	31,8	50	3,75	
DT12017	17	63,5	47,3	31,1	113	2517	44,5	65	3,90	
DT12018	18	63,5	47,3	31,1	121	2517	44,5	65	4,70	
DT12019	19	63,5	47,3	31,1	129	2517	44,5	65	5,50	
DT12020	20	63,5	47,3	31,1	137	3020	50,8	75	5,15	
DT12021	21	63,5	47,3	31,1	145	3020	50,8	75	6,05	
DT12023	23	63,5	47,3	31,1	161	3525	63,5	90	7,20	
DT12025	25	63,5	47,3	31,1	177	3525	63,5	90	9,40	