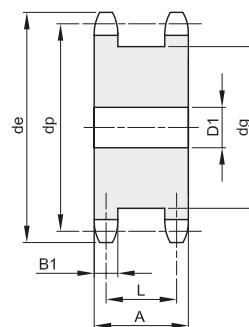
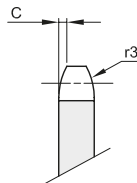




## CORONE DOPPIE PER DUE CATENE SEMPLICI - DIN 8187 - ISO 606

### DOUBLE SIMPLE SPROCKETS - DIN 8187 - ISO 606

**3/8" x 7/32"**  
**9,525 x 5,72 mm**  
**Rullo 6,35 mm**  
**06B - 1**

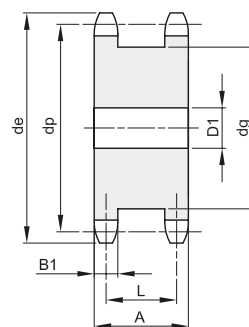
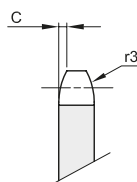


B1	C	r3
5,3	1	10

Materiale: Acciaio C45

Z	de	dp	codice	D1	dg	A	L	Kg.
13	43,5	39,80	204330013	10	29	23	17,7	0,14
14	46,5	42,80	204330014	10	32	23	17,7	0,17
15	49,5	45,81	204330015	10	35	23	17,7	0,20
16	52,5	48,82	204330016	12	38	23	17,7	0,23
17	55,5	51,83	204330017	12	41	23	17,7	0,26
18	58,6	54,85	204330018	12	44	23	17,7	0,30
19	61,6	57,87	204330019	12	47	23	17,7	0,34
20	64,6	60,89	204330020	15	50	23	17,7	0,38
21	67,6	63,91	204330021	15	53	23	17,7	0,43
23	73,7	69,95	204330023	15	60	23	17,7	0,54
25	79,7	76,00	204330025	15	66	23	17,7	0,65

**1/2" x 5/16"**  
**12,7 x 7,75 mm**  
**Rullo 8,51 mm**  
**08B - 1**



B1	C	r3
7,2	1,3	13

Materiale: Acciaio C45

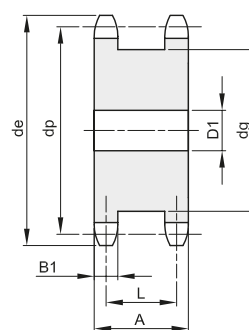
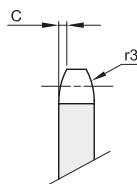
Z	de	dp	codice	D1	dg	A	L	Kg.
12	53,9	49,07	204340012	15	36	30	22,8	0,27
13	57,9	53,06	204340013	15	40	30	22,8	0,33
14	61,9	57,07	204340014	15	44	30	22,8	0,40
15	65,9	61,09	204340015	15	48	30	22,8	0,47
16	69,9	65,10	204340016	15	52	30	22,8	0,55
17	74,0	69,11	204340017	15	56	30	22,8	0,64
18	78,0	73,14	204340018	15	60	30	22,8	0,73
19	82,0	77,16	204340019	15	64	30	22,8	0,84
20	86,0	81,19	204340020	15	68	30	22,8	0,93
21	90,1	85,22	204340021	15	72	30	22,8	1,03
23	98,1	93,27	204340023	15	80	30	22,8	1,28
25	106,2	101,33	204340025	15	88	30	22,8	1,54



## CORONE DOPPIE PER DUE CATENE SEMPLICI - DIN 8187 - ISO 606

### DOUBLE SIMPLE SPROCKETS - DIN 8187 - ISO 606

**5/8" x 3/8"**  
**15,875 x 9,65 mm**  
 Rullo 10,16 mm  
**10B - 1**

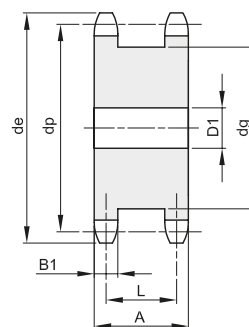
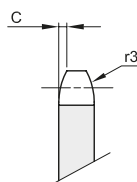


B1	C	r3
9,1	1,6	16

Materiale: Acciaio C45

Z	de	dp	codice	D1	dg	A	L	Kg.
12	68,2	61,34	204350012	15	45	34	24,9	0,51
13	73,2	66,32	204350013	15	50	34	24,9	0,62
14	78,2	71,34	204350014	15	55	34	24,9	0,74
15	83,2	76,36	204350015	15	60	34	24,9	0,87
16	88,3	81,37	204350016	15	65	34	24,9	1,02
17	93,3	86,39	204350017	15	70	34	24,9	1,17
18	98,3	91,42	204350018	15	75	34	24,9	1,34
19	103,3	96,45	204350019	20	80	34	24,9	1,49
20	108,4	101,49	204350020	20	85	34	24,9	1,68
21	113,4	106,52	204350021	20	90	34	24,9	1,88
23	123,5	116,58	204350023	20	100	34	24,9	2,30
25	133,6	126,66	204350025	20	110	34	24,9	2,77

**3/4" x 7/16"**  
**19,05 x 11,68 mm**  
 Rullo 12,07 mm  
**12B - 1**



B1	C	r3
11,1	2	19

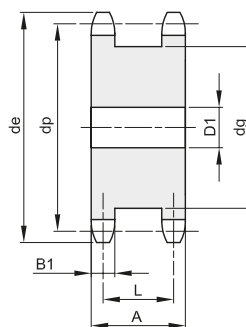
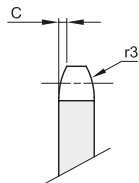
Materiale: Acciaio C45

Z	de	dp	codice	D1	dg	A	L	Kg.
12	81,8	73,60	204360012	20	53	44	32,9	0,91
13	87,8	79,59	204360013	20	59	44	32,9	1,12
14	93,8	85,61	204360014	20	65	44	32,9	1,33
15	99,8	91,63	204360015	20	71	44	32,9	1,57
16	105,8	97,65	204360016	20	77	44	32,9	1,84
17	111,9	103,67	204360017	20	83	44	32,9	2,12
18	117,9	109,71	204360018	20	89	44	32,9	2,42
19	123,9	115,75	204360019	20	95	44	32,9	2,75
20	130,0	121,78	204360020	20	101	44	32,9	3,09
21	136,0	127,82	204360021	25	107	44	32,9	3,42
23	148,1	139,90	204360023	25	119	44	32,9	4,21
25	160,2	152,00	204360025	25	131	44	32,9	5,07



## CORONE DOPPIE PER DUE CATENE SEMPLICI - DIN 8187 - ISO 606 DOUBLE SIMPLE SPROCKETS - DIN 8187 - ISO 606

**1" x 17,02 mm**  
**25,4 x 17,02 mm**  
Rullo 15,88 mm  
**16B - 1**



B1	C	r3
----	---	----

16,2	2,5	26
------	-----	----

Materiale: Acciaio C45

Z	de	dp	codice	D1	dg	A	L	Kg.
12	109,7	98,14	204380012	20	72	68	51,8	2,58
13	117,7	106,12	204380013	20	80	68	51,8	3,14
14	125,7	114,15	204380014	20	88	68	51,8	3,76
15	133,7	122,17	204380015	20	96	68	51,8	4,44
16	141,8	130,20	204380016	25	104	68	51,8	5,09
17	149,8	138,22	204380017	25	112	68	51,8	5,87
18	157,8	146,28	204380018	25	120	68	51,8	6,70
19	165,9	154,33	204380019	30	128	68	51,8	7,53
21	182,0	170,43	204380021	30	144	68	51,8	9,48